

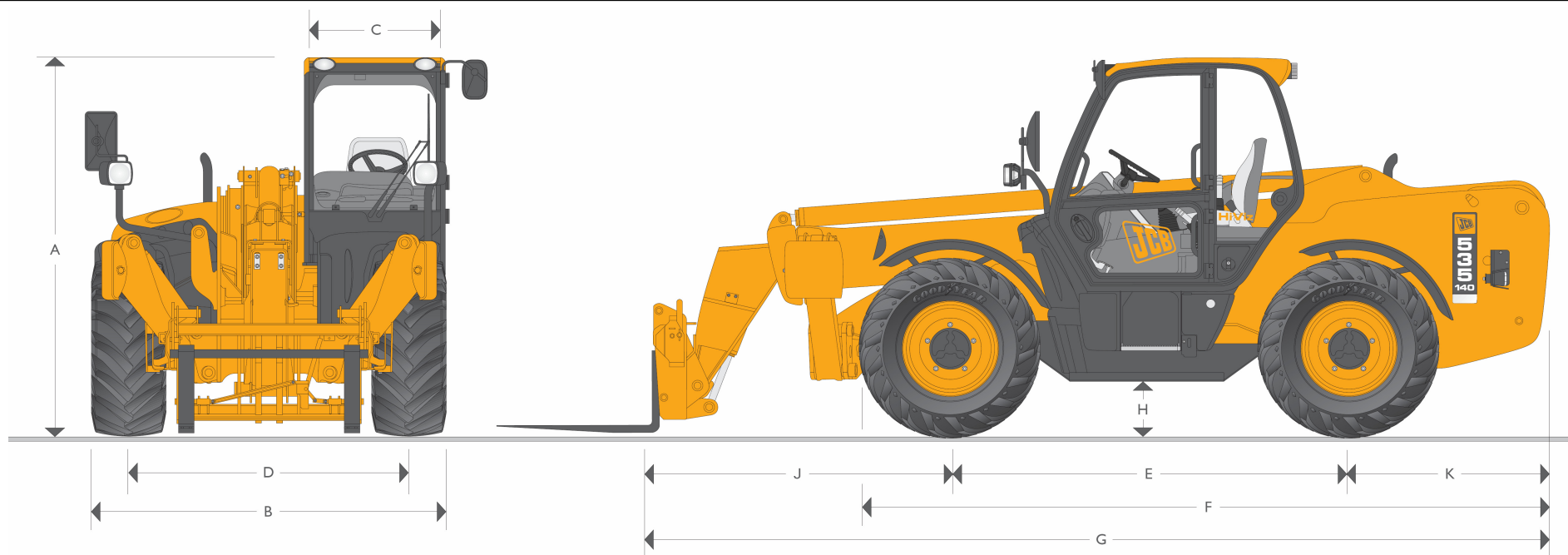


MULTICARREGADORA TELESCÓPICA JCB | 535-140 HiViz



MÁX. CARGA ÚTIL: 3.5 toneladas

MÁX. ALTURA DE ELEVAÇÃO: 13.8 metros



DIMENSÕES ESTÁTICAS

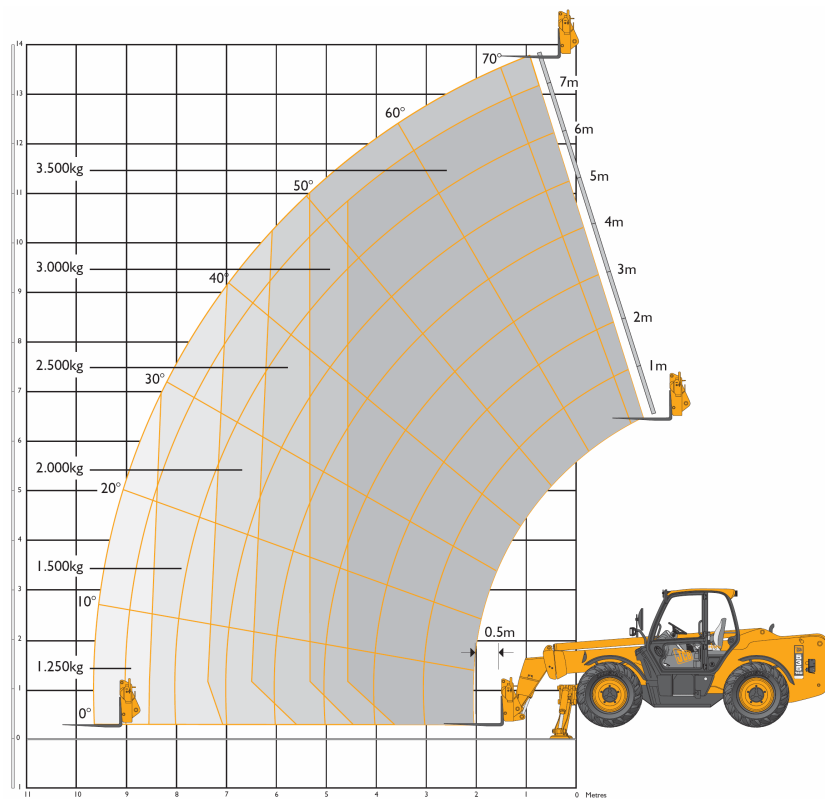
Modelo da máquina	535-140 HiViz
	m
A Altura total	2.59
B Largura total (aos pneus)*	2.35
C Largura interior da cabina	0.94
D Largura de eixos	1.90
E Distância entre eixos	2.75
F Comprimento total aos pneus dianteiros	4.74
G Comprimento total ao porta-garfos	6.23
H Altura ao solo	0.40

Modelo da máquina	535-140 HiViz
	m
J Distância do centro da roda dianteira ao porta-garfos	2.11
K Distância do centro da roda de trás à traseira	1.37
Largura total com estabilizadores totalmente estendidos	2.57
Raio de viragem exterior (aos pneus)	3.75
Ângulo de enrolamento do porta-garfos para trás @ nível do solo	graus 37
Ângulo de descarga do porta-garfos @ lança totalmente elevada	graus 12.5
Peso	kg 10880
Pneus	15.5/80-24

*Variável consoante as opções de pneus



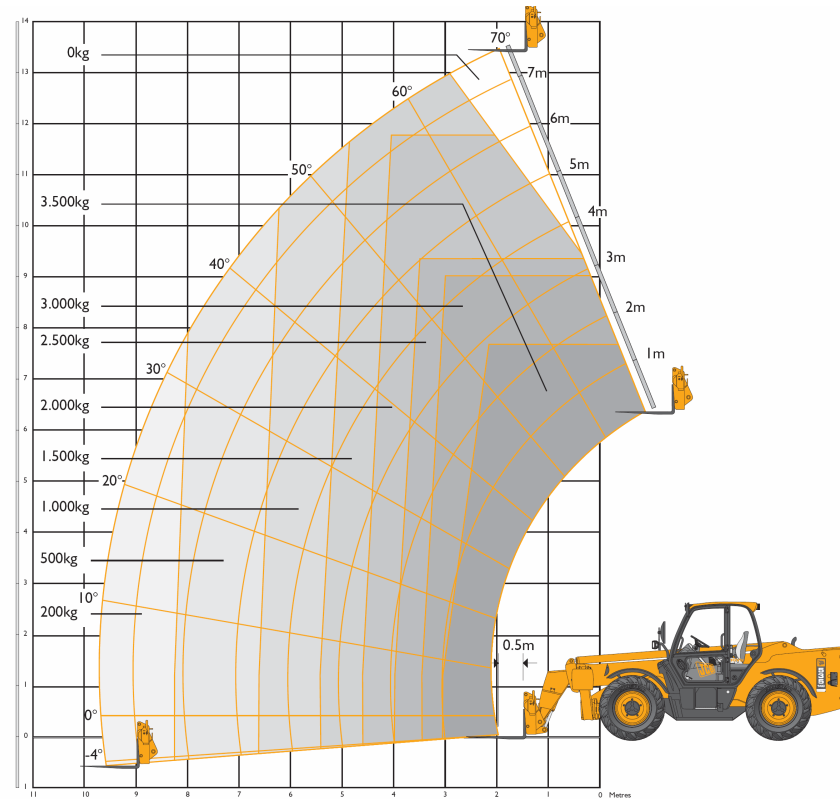
PERFORMANCE DE ELEVAÇÃO – ESTABILIZADORES ESTENDIDOS



Capacidade máxima de elevação	Kg	3500
Capacidade de elevação à máxima altura	Kg	3000
Capacidade de elevação ao máximo alcance	Kg	1250
Altura de elevação	m	13.78
Alcance à altura máxima de elevação	m	0.93
Alcance máximo dianteiro à ponta dos garfos	m	9.60
Alcance com 1 tonelada de carga	m	9.60
Altura de colocação	m	13.30

De acordo com o teste de estabilidade FEM 4.00 IR.
Alturas de elevação com estabilizadores completamente estendidos.

PERFORMANCE DE ELEVAÇÃO – ESTABILIZADORES RECOLHIDOS



Nivelamento do Chassis (Sway)

Com estabilizadores recolhidos (ângulo de Sway $\pm 9^\circ$)

Capacidade máxima de elevação	Kg	3500
Capacidade de elevação à máxima altura	Kg	1500
Capacidade de elevação ao máximo alcance	Kg	200
Altura de elevação	m	13.47
Alcance à altura máxima de elevação	m	1.94
Alcance máximo dianteiro à ponta dos garfos	m	9.7
Alcance com 1 tonelada de carga	m	6.61
Altura de colocação	m	13.02

De acordo com o teste de estabilidade EN 1459 anexo B



MOTOR

A tecnologia mais avançada e a concepção inovadora proporcionam um baixo consumo de combustível, redução do nível de ruídos, elevado torque e saída de potência, fiabilidade total e manutenção reduzida. Filtro de ar tipo seco de dois estágios com elementos primário e secundário. Cumpre a normas **EU Stage IIIA / EPA Tier III**

		Standard	Opção
Cilindrada	Lt.	4.4	4.4
Nº cilindros		4	4
Diâmetro	mm	103	103
Curso	mm	132	132
Aspiração		Turbo	Turbo
Intercooler		Não	Sim
Potência Bruta @ 2200 rpm	Kw / Hp	63 / 85	74.2 / 100
Torque @ 1200 rpm	Nm	362	--
Torque @ 1300 rpm	Nm	--	440

TRANSMISSÃO

Transmissão JCB Powershift com 4 velocidades, conversor de torque, caixa de velocidades e de transferência montadas em monobloco flexível para amortecer as vibrações. Velocidade máx. 25 km/h. Transmissão de 33km/h opcional.

Eixos frontal e traseiro: com cubos de redução epicíclica e diferenciais Max-Trac de torque proporcional. Tracção permanente às 4 rodas.

TRAVÕES

Travões de serviço: Servo-assistidos de accionamento hidráulico, auto-ajustáveis, tipo multi-discos imersos em óleo, incorporados nos eixos frontal e traseiro.

Travão de estacionamento: Travão de disco accionado mecanicamente, à saída da caixa de velocidades.

LANÇA E PORTA-GARFOS

Lança fabricada em aço de elevada resistência. Calços de desgaste robustos, de baixa manutenção. Engate rápido JCB com nivelamento automático, sistema de bloqueio por alavanca com cavilha de segurança, compatível com garfos para paletes e uma vasta gama de acessórios. Função hidráulica auxiliar montada como standard na extremidade da lança.

VÁLVULAS DE SEGURANÇA

Montadas nos cilindros de basculamento do porta garfos, telescópica e elevação da lança.

CAPACIDADES

Depósito de combustível	litros	125
Depósito hidráulico	litros	127
Radiador	litros	23

SISTEMA HIDRÁULICO

Bomba de carretos de dois estágios com dois filtros (retorno e aspiração)

		535-140 HiViz
Pressão do sistema em operação	bar	260
Caudal da bomba	l/min	110
Duração dos Ciclos Hidráulicos		segundos
Elevação da lança		13.5
Descida da lança		11.0
Extensão		15.6
Recolha		14.4
Descarga do balde		1.7
Coroamento do balde		2.0

SISTEMA ELÉCTRICO

Terra negativo de 12 volts Bateria de 130 AH. Alternador de 95 amp. Conjunto de luzes para estrada Luz de marcha-atrás. Indicadores de mudança de direcção. Sistema de luzes avisadoras de perigo. Alarme de marcha-atrás.

CABINA

Cabina silenciosa, segura e confortável, de acordo com as Normas ROPS ISO 3471 e FOPS ISO 3449. Totalmente envidraçada com vidros escurecidos. Vidro laminado no tejadilho. Barras de protecção no tejadilho, escovas limpa-vidros à frente, atrás e no tejadilho, sistema de aquecimento /desembaciador. Janela traseira de abrir. Sistema audiovisual de aviso para : temperatura da água no radiador, pressão do óleo do motor, filtro de ar obstruído, carga da bateria, temperatura e pressão do óleo da transmissão, água no combustível. Conta-horas e velocímetro. Temperatura do motor, manómetro do combustível e inclinómetro. Alavancas de comando hidráulico de actuação mecânica directa. Coluna da direcção ajustável com manípulo das velocidades e da marcha à frente e atrás. Pedal do acelerador e pedal do travão. Assento de luxo ajustável e travão de estacionamento ao lado. Sistema automático de aviso audiovisual do indicador do momento de carga segura, activado por um sensor de carga no eixo traseiro. Este sistema monitoriza continuamente a estabilidade dianteira da máquina permitindo ao operador manter um controlo permanente. Luz avisadora opcional para indicação de estabilizadores em piso firme. Canóia de segurança como acima, mas só com vidros laterais e no tejadilho (limpa-vidros e aquecimento/desembaciador não aplicáveis.)

DIRECÇÃO

Direcção hidrostática.

Opção de três modos da direcção: direcção às rodas da frente; direcção às 4 rodas; deslocação lateral

OPÇÕES E ACESSÓRIOS

Opções: Luzes de trabalho à frente e atrás, farol rotativo, extintor, pneus industriais de tela radial, selector eléctrico da tracção às 2/4 rodas, diferencial de deslizamento limitado no eixo frontal, grelha de protecção do vidro frontal e do tejadilho, assento de suspensão a ar, cabina com acabamentos de luxo e pack para fumadores, pala contra o sol no tejadilho e vidro frontal, kit para montagem de rádio, bateria de grande capacidade, ar condicionado, porta garfos de grande visibilidade e sideshift (deslocação lateral do porta garfos).

Acessórios: Contacte a Motivo, S.A., para mais informações sobre a vasta gama existente.



EMPENHO TOTAL NA QUALIDADE

Foi através do empenho total nos seus produtos e respectivos Clientes que a JCB se tornou na maior empresa privada Britânica, fabricante de retroescavadoras, escavadoras de rastros, escavadoras de rodas, multicarregadoras telescópicas, pás carregadoras de rodas, dumpers articulados, empilhadores todo-o-terreno, empilhadores industriais, mini-escavadoras, robots skid steer e tractores.

Transformou-se também numa das mais avançadas fábricas da Europa apoiada num investimento constante e massivo, e na utilização da mais avançada tecnologia no processo de fabrico.

Por esta razão, as máquinas JCB ganharam um reconhecimento a nível mundial no que diz respeito à performance e fiabilidade, tornando-se num aliciante investimento.

Com uma rede global de vendas e assistência superior a 400 Distribuidores e Agentes, a JCB exporta mais de 70% dos seus produtos para os cinco continentes.

Foi ao estabelecer padrões pelos quais outros são julgados, que a JCB se tornou numa das mais notáveis histórias de sucesso do Reino Unido.

A JCB, líder de retroescavadoras, com mais de 60 anos de experiência e detentora das mais altas tecnologias de fabricação, celebrou na década de oitenta um contrato de distribuição exclusiva com a MOTIVO.

Desde então, a MOTIVO vendeu mais de 10.000 equipamentos JCB, tendo sido ao longo da última década a empresa em Portugal que mais vende para Obras Públicas e Construção Civil.

JCB e MOTIVO: uma fórmula de sucesso para o servir melhor.

MOTIVO, SA

Est. Nac, 249, Lote 12 – Trajouce – 2785-035 S. Domingos de Rana – Portugal

Telef.: +351 21 445 96 00, Fax: +351 21 445 97 00, E-mail: motivo@motivo.pt Web: www.motivo.pt



JCB cuida do meio ambiente.

Este papel foi elaborado sem usar os químicos cloros no processo de branqueamento.

9999/5354 P 12/07 Issue 1

Líder Mundial
na Concepção

JCB Sales Limited, Rocester, Staffordshire ST14 5JP. Tel: 01889 590312, Fax: 01889 590588. Web: <http://WWW.jcb.com>

A JCB reserva-se o direito de alterar as especificações sem aviso prévio. As ilustrações podem incluir equipamento opcional e acessórios. O logotipo JCB é uma marca registada J C Bamford Excavators Ltd.