

MANISCOPIC

MT 1740 SLT & SLT ULTRA

- Levage : 16.65 m
- Capacité nominale : 4000 kg à 500 mm
- Déport maximum : 12.35 m
- Convertisseur de couple
- 4 roues motrices et directrices
- Stabilisateurs hydrauliques
- Correcteur de dévers hydraulique



MT 1740 SLT/SLT ULTRA



Capacité de levage 4000 kg
à 500 mm du talon des fourches
Charge de basculement
à portée maximum avec stabilisateurs: 980 kg
Effort d'arrachement avec benne
suivant ISO 8313 8900 daN



Hauteur de levage : 16.65 m
Temps : à vide/en charge (en s)
Levée 15/16
Descente 10/9
Télescopage
Sortie 1° et 2° télescopes 21.8/24.4
Sortie 3° télescope (sur stabilisateurs) 10.4/11.5
Rentrée 1° et 2° télescopes 17.7/17.4
Rentrée 3° télescope (sur stabilisateurs) 9.7/8.7
Temps à vide (en s)
Cavage 5.3
Déversement 6.6



Pneumatiques
440/80-24 T37 158B



Fourches (mm)
Longueur 1200
Largeur x épaisseur 125 x 50
Écartement maxi à l'extérieur des fourches 1040
Rotation du tablier 124°



Freins hydrauliques multidisques à bain d'huile
assistés sur les 2 ponts.



Moteur Perkins Turbo
Type 1104C - 44 Turbo
Cylindrée 4 cylindres 4400 cm³
Puissance (ISO/TR 14396) :
à 2200 tr/mn 100 cv/74.5 kw
Couple maxi : 412 Nm à 1400 tr/mn
Injection directe
Refroidissement par eau



Transmission à convertisseur de couple
Inverseur de marche Electro-Hydraulique
Vitesse avant et arrière 4/4
Vitesse de déplacement maxi 25 km/h*



Hydraulique
Pompe à engrenages 260 bars/196 l/mn
Diviseur de débit prioritaire
pour la direction et l'assistance de freinage.



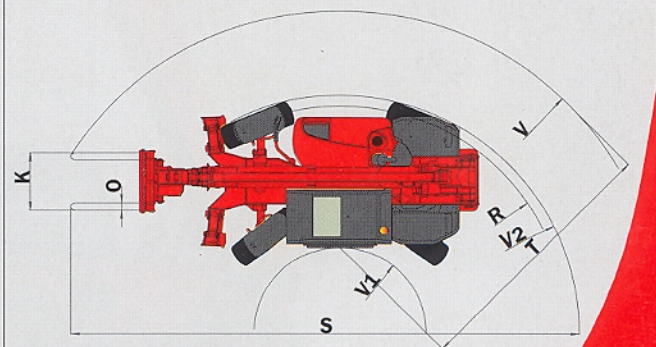
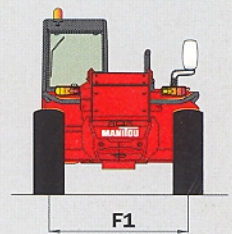
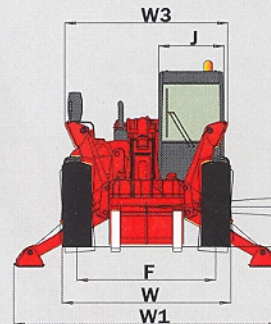
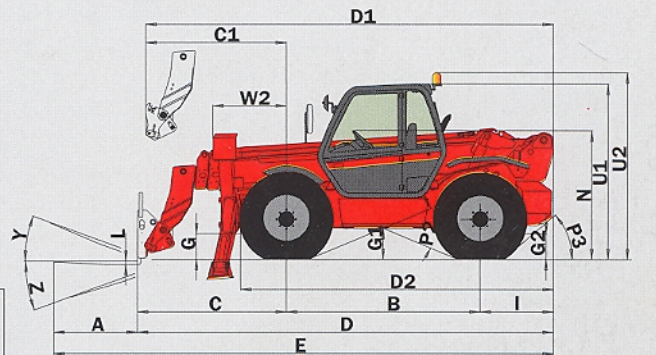
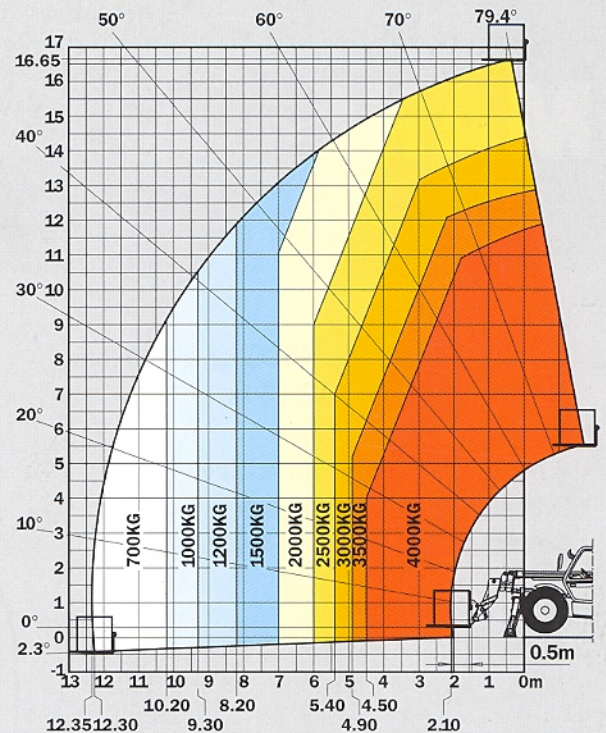
Réservoirs
Système de refroidissement 18.5 l.
Huile moteur 11 l.
Huile hydraulique 175 l.
Huile transmission 16 l.
Carburant 135 l.



Poids à vide (avec fourches) 11 220 kg
Largeur hors tout 2.42 m
Hauteur hors tout 2.59 m
Rayon de braquage (extérieur roues) 4.15 m
Longueur au tablier 5.96 m
Garde au sol 0.50 m
Effort de traction (à vide) 9800 daN

* France : engins spéciaux définis dans l'article R 168
cat.B du code de la route

Abaque
suivant Norme
EN 1459
annexe B



A	1200
B	2770
C	2135
C1	2045
D	5955
D1	5865
D2	4435
E	7155
F	1990
F1	1990
G	500
G1	495
G2	500
G3	290
H	7°
H1	7°
I	1050
J	950
K	1040
L	50
N	1880
O	125
P2	45,5°
P3	50°
R	3935
S	8870
T	4665
U1	2590
U2	2770
V	5750
V1	1470
V2	4150
W	2425
W1	3820
W2	1050
W3	2350
Y	12°
Z	112°

mm



Les spécifications portées n'engagent pas le constructeur et peuvent être modifiées sans préavis.
Les Manitou présentés dans cette brochure peuvent comporter des équipements optionnels.
PATENTS FR 93 14367 - EP 0 696 315 US PENDING



MANITOU B.F. S.A.
B.P.249 - 44158 ANCENIS CEDEX - FRANCE
TEL : 33 (0) 2 40 09 10 11
FAX COMMERCIAL FRANCE : 02 40 09 10 96
FAX COMMERCIAL EXPORT : 33 2 40 09 10 97
www.manitou.com