

MANISCOPIC

MT 1840 MT 1840 EP PRIVILEGE





- Altura de elevación : 17,50 m
- Capacidad nominal : 4000 kg
- Alcance máximo : 13,17 m
- Transmisión : convertidor de par
- Estabilizadores hidráulicos
- Corrector de nivel : $\pm 9^\circ$




MANITOU

MT 1840 MT 1840 EP **PRIVILEGE**


 **Capacidad de carga**4000 kg
a 500 mm (talón horquillas)
Carga de basculamiento con alcance máximo :
con estabilizadores.....950 kg
Esfuerzo con cuchara
según ISO 8313 volteando8000 daN


 **Altura de elevación**17,50 m
Tiempos : vacío / con carga (en s)
Elevación (estándar)17/17,1
Elevación (EP)12,1/12,2
Descenso14,5/14,3
Salida del brazo27,5/33
Entrada del brazo26,4/25,5
Volteo4,3
Descargamiento4

 **Neumáticos**440/80-24

 **Horquillas (mm)**
Longitud1200
Ancho x espesor125 X 50
Distancia máxima entre horquillas1040
Rotación del tablero126°


 **Frenos multidiscos con asistencia en baño de aceite sobre los 2 ejes.**

 **Motor PERKINS**
Tipo1104C.44 T
Cilindrada4 cilindros - 4400 cm³
Potencia :
(ISO/TR 14396)101 CV/64 kW a 2350 rpm
Couple maxi413 Nm a 1350 rpm
Inyeccióndirecta
Refrigeraciónpor agua

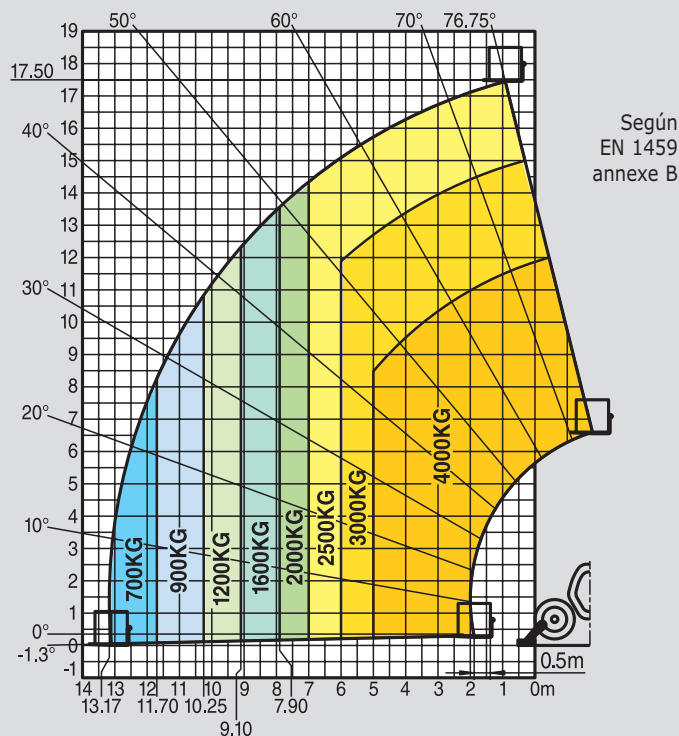
 **Transmisión**Convertidor de par
Inversor de marchaelectro-hidráulico
4 Velocidades delanteras y traseras
Velocidad de translación25 km/h

 **Sistema hidráulico**
Tipo de bombaengranajes
Presión/caudal270 bars/170 l/mn

 **Capacidades**
Sistema de refrigeración20 l.
Aceite motor10,9 l.
Aceite hidráulico135 l.
Aceite transmisión23 l.
Carburante140 l.

 **Peso total**11380 kg
Anchura total2,40 m
Altura total2,50 m
Radio de giro (con neumáticos)3,99 m
Longitud al tablero6,27 m
Distancia al suelo0,44 m
Fuerza de tracción10300 daN

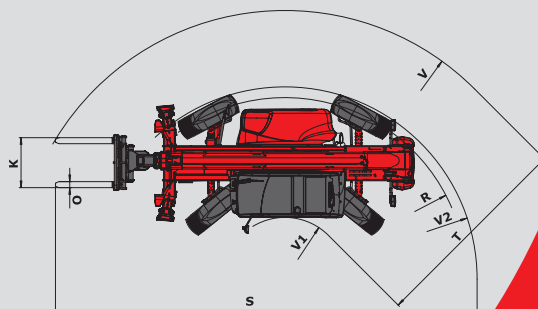
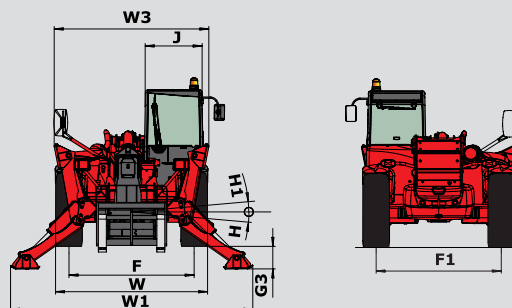
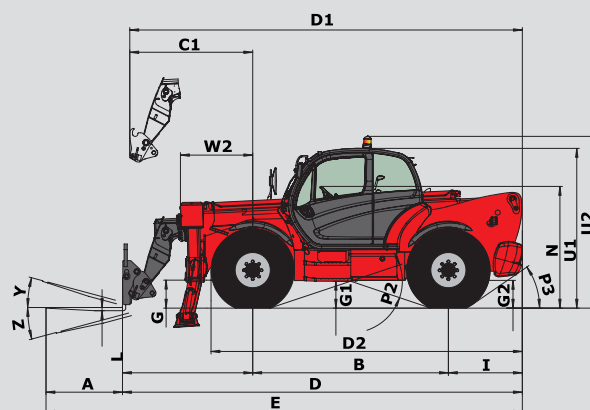
El equipamiento presentado en este folleto puede ser de serie, en opción o puede no encontrarse disponible, dependiendo de la versión. Para más información al respecto, contacte con su concesionario MANITOU.



Según
EN 1459
annexe B

A	1200
B	3070
C	2044
C1	1929
D	6270
D1	6159
D2	4886
E	7473
F	1960
F1	1960
G	437
G1	420
G2	433
G3	302
H	9°
H1	9°
I	1160
J	892
K	1040
L	50
N	1908
O	125
P2	37°
P3	34°
R	3779
S	8780
T	4307
U1	2505
U2	2693
V	5592
V1	1285
V2	3998
22	2397
W1	3793
W2	1134
W3	2422
Y	12°
Z	114°

mm



MANITOU B.F. S.A.

B.P. 249 - 44158 Ancenis Cedex FRANCIA

Tel : 33 2 40 09 10 11 - Fax Departamento Exportación : 33 2 40 09 10 97

www.manitou.com

700393ES-B - 10/07



MANITOU